

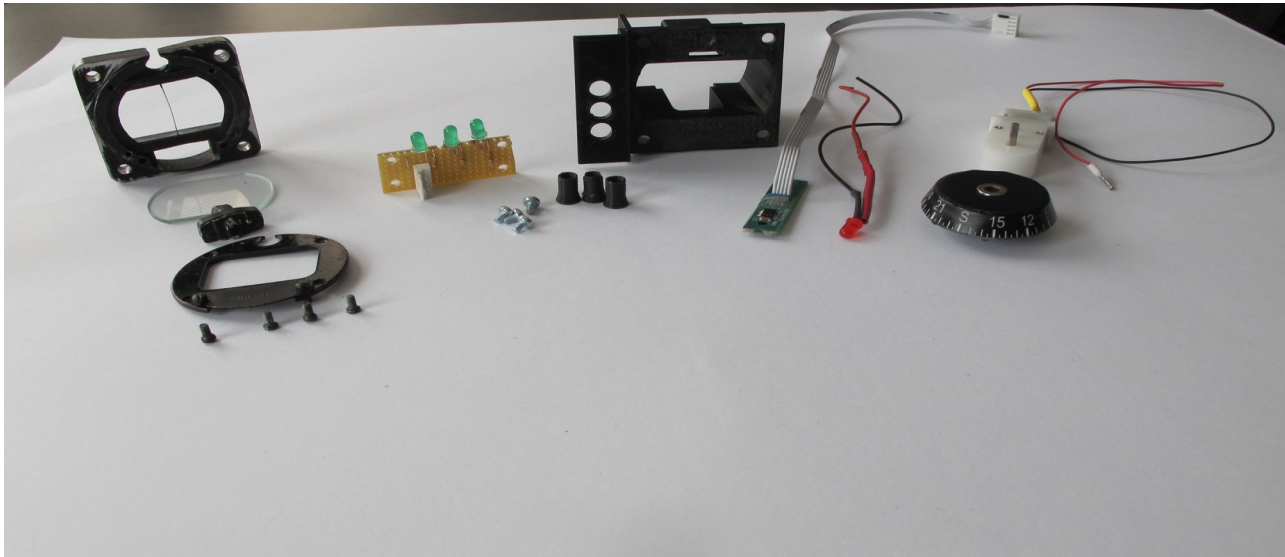
# Le compas de mon DR 401

Nouvelle version, mai 2021

# Le Airpath 2" reçu des USA



# Le puzzle de la version mai 21

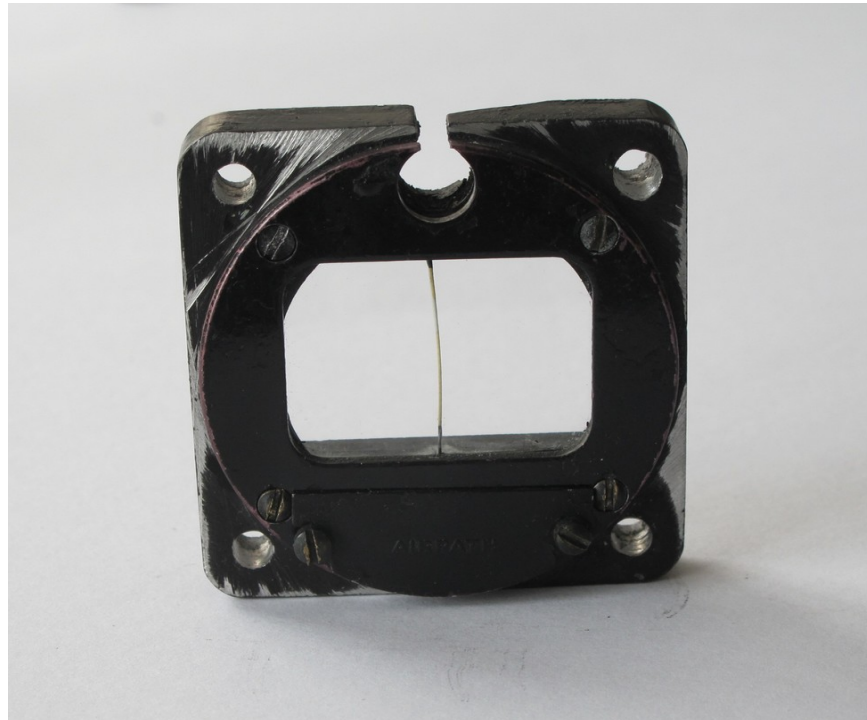


Ce qui reste de  
l'instrument  
d'origine ...

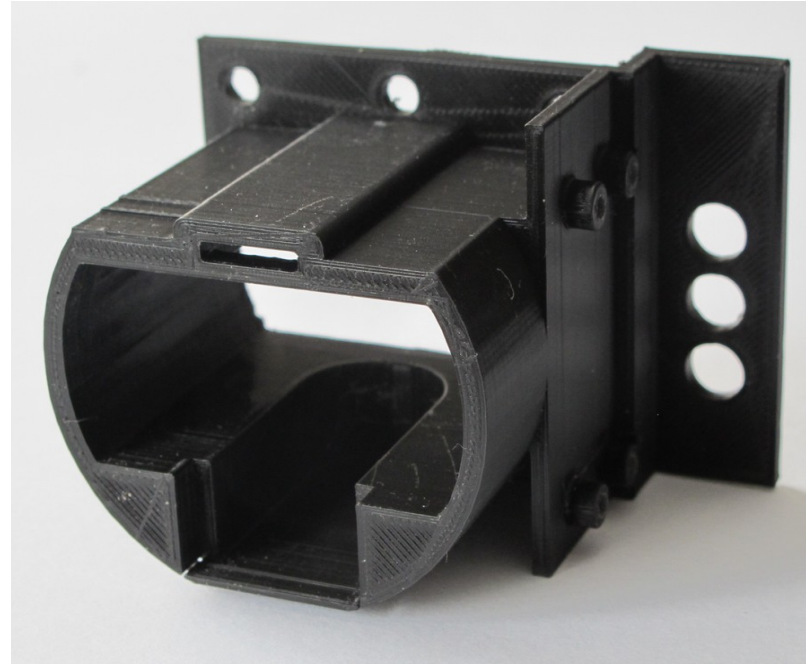
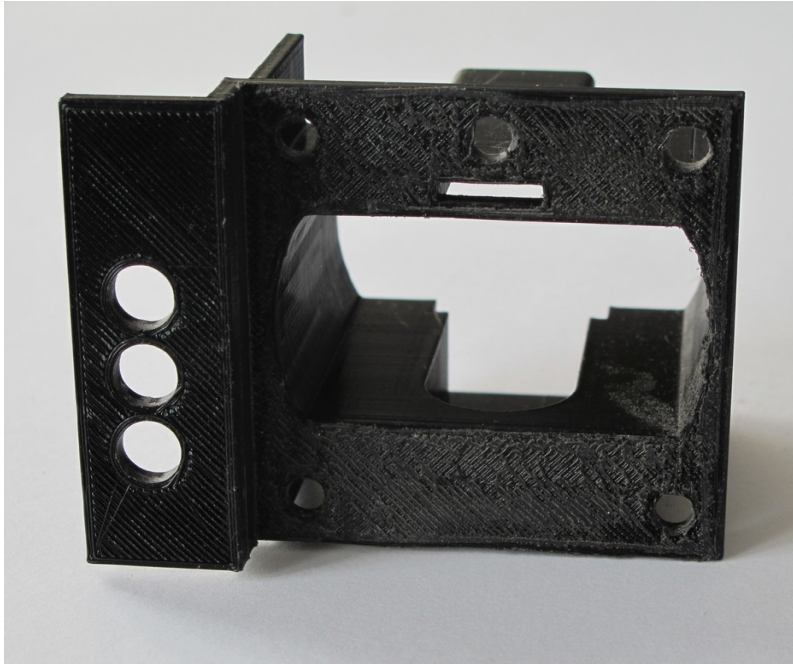


... sauf la vitre  
qu'il a fallu refaire

La face avant  
d'origine  
remontée

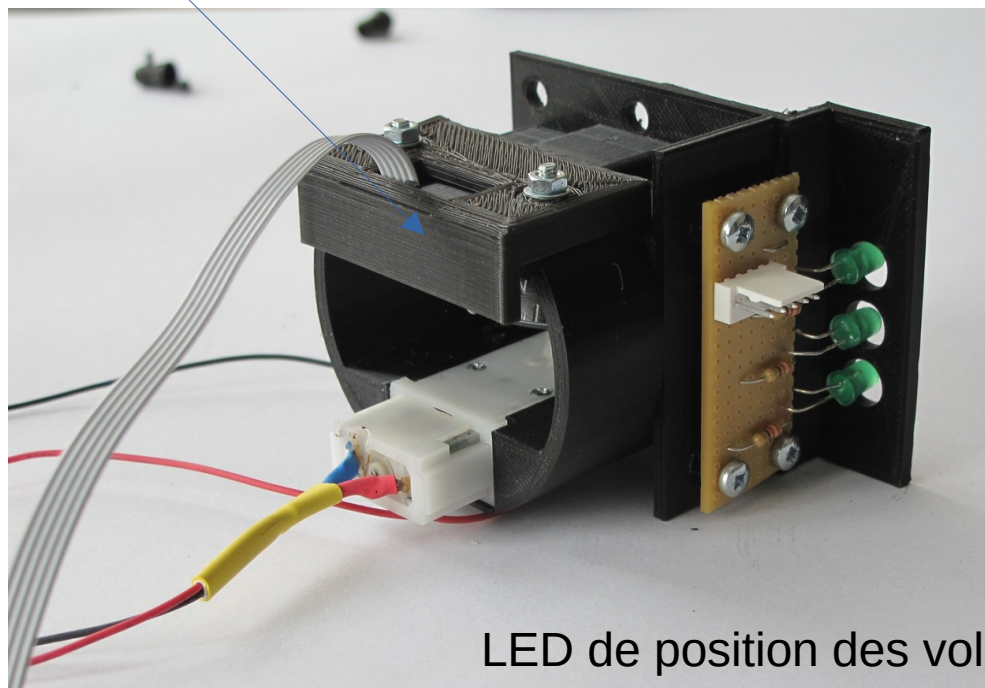


## Le nouveau corps en Impression 3D

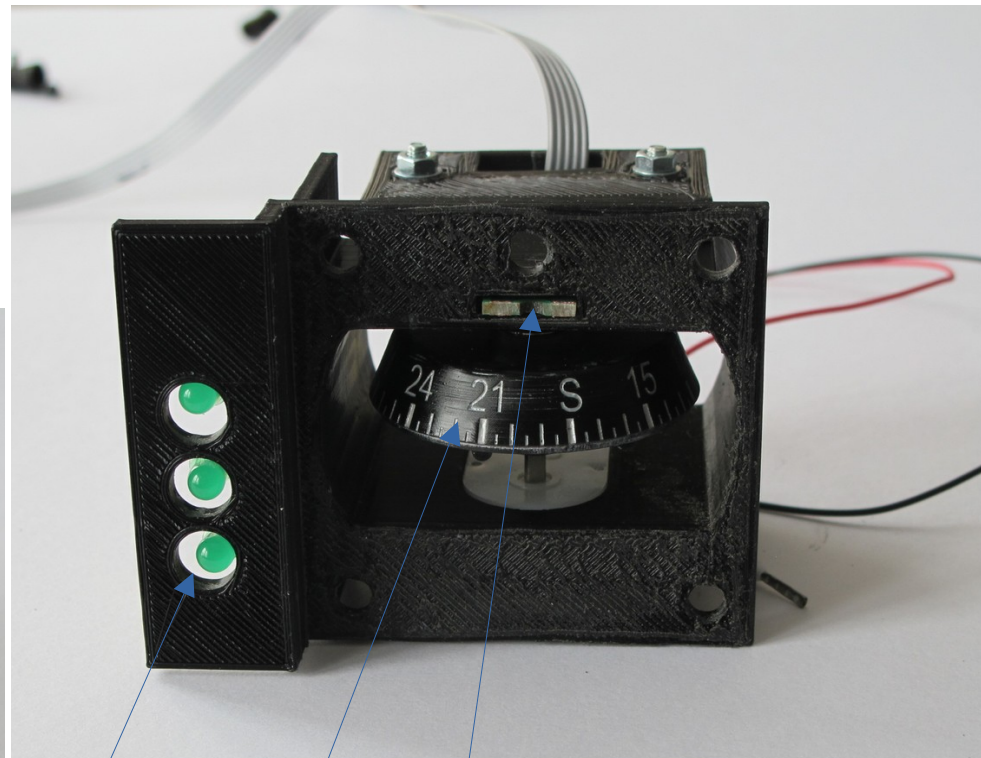




Pour que le  
câble ne frotte  
pas sur la roue



LED de position des volets



Détecteur magnétique

Roue refaite avec aimant au centre

Prêt à être monté ..... après tests et réglages

